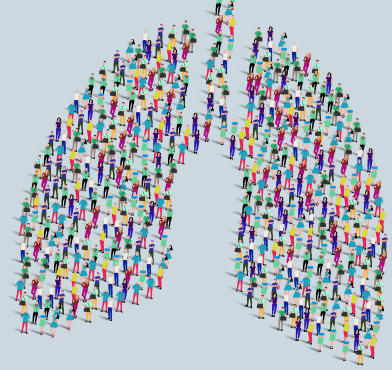




# 5<sup>E</sup> COLLOQUE du Forum des Pneumologues Francophones



## 11 & 12 AVRIL 2025 • PROGRAMME FINAL

### VENDREDI 11 AVRIL

<b>12.00</b>	<b>Accueil des participants</b> Enregistrement et lunch
<b>13.15</b>	<b>Mot de bienvenue</b> <i>Marie Bruyneel (CHU Saint-Pierre)</i> <i>Présidente du Comité organisateur du FPF</i>
<b>13.20</b>	<b>SESSION PLÉNIÈRE</b> <i>Modératrice: Emeline Brenard</i> Approche endoscopique du nodule pulmonaire périphérique <i>Olivier Taton (HUBruxelles - Hôpital Erasme)</i>
<b>14.20</b>	<b>Satellite symposium  Chiesi</b> <i>Modératrice: Emeline Brenard</i> Atteinte des petites voies aériennes dans la BPCO: implications cliniques, diagnostic et traitement <i>Marie Bruyneel (CHU Saint-Pierre)</i>
<b>14.40</b>	Pause-café
<b>15.10</b>	<b>WORKSHOP  &amp; </b>
<b>16.15</b>	<b>WORKSHOP  &amp; </b>
<b>17.20</b>	<b>Satellite symposium  GSK</b> <i>Modératrice: Marie Bruyneel</i> Inverser l'évolution de l'asthme sévère: impact du mépolizumab sur le remodelage des voies aériennes <i>Charles Pilette (UCL - Saint-Luc)</i>
<b>17.45</b>	<b>SESSION PLÉNIÈRE</b> <i>Modératrice: Marie Bruyneel</i> Session de cas cliniques présentés par les assistants en pneumologie Remise du "Prix de l'Inspiration Respiratoire" en début de soirée <i>Règlement disponible sur <a href="http://www.bers.be">www.bers.be</a></i>
<b>18.40</b>	<b>Mot de clôture</b> <i>Marie Bruyneel (CHU Saint-Pierre)</i>
<b>19.30</b>	Soirée BeRS

### SAMEDI 12 AVRIL

<b>08.00</b>	Petit-déjeuner
<b>09.00</b>	<b>WORKSHOP  &amp; </b>
<b>10.05</b>	<b>WORKSHOP  &amp; </b>
<b>11.05</b>	Pause-café
<b>11.50</b>	<b>Satellite symposium  sanofi</b> <i>Modératrice: Isabelle Wellemans</i> Inflammation de type 2 et remodelage tissulaire des voies aériennes dans l'asthme sévère <i>Alain Michils (Hôpital Erasme)</i>
<b>12.10</b>	<b>SESSION PLÉNIÈRE (point éthique &amp; économie)</b> <i>Modératrice: Isabelle Wellemans</i> Le cancer bronchique du non-fumeur: qui, quand, quoi, comment? <i>Christophe Compère (CHIREC)</i>
<b>13.10</b>	Session de clôture <i>Marie Bruyneel</i>
<b>13.15</b>	Lunch

#### **WORKSHOP (point éthique & économie)**

*Modérateur: Thierry Weber*

#### **L'apport de l'intelligence artificielle dans l'évaluation et le suivi du nodule pulmonaire**

*Laurent Médart (radiologue - CHU Citadelle Liège)*

#### **WORKSHOP**

*Modératrice: Laure Binet*

#### **L'hypnose en tabacologie et thérapies alternatives**

*Pierre Leeman (CHU Saint-Pierre)*

#### **WORKSHOP**

*Modératrice: Cécile De Coster*

#### **Cas cliniques: allergie alimentaire et/ou médicamenteuse**

*Hélène Simonis (CHU Citadelle Liège)*

#### **WORKSHOP**

*Modératrice: Gisèle Maury*

#### **Cas cliniques complexes de dyspnée**

*Sophia Abdel Kafi (Hôpital de Jolimont)*

### INFORMATIONS PRATIQUES

Hôtel Dolce La Hulpe  
Chaussée de Bruxelles 135 • 1310 La Hulpe • Belgique

#### Inscriptions

- Membre affilié de la BeRS: 120€
- Membre affilié junior de la BeRS: 60€
- Non-membre: 250€

#### Plus d'informations

Peggy Namèche

Tel. 0496 233 993

[info@bers.be](mailto:info@bers.be)

## INSCRIVEZ-VOUS MAINTENANT



ACCURAMED

AstraZeneca

Boehringer  
Ingelheim

 Chiesi

 DUOMED

GSK

 insmed

 ORION  
PHARMA

 ox  
oxycure

 pulmonX

sanofi

STALLERGENES  
GREER